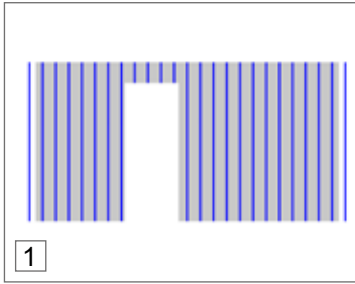
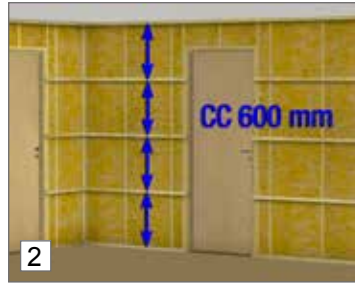


VALMIIKSI MAALATUT PANEELIT



1. Järjestä seinäpaneelit siten, että ensimmäinen ja viimeinen paneeli ovat yhtä leveitä.



2. Jos paneelit asennetaan pystysuoraan, seinä on rimoitettava vaakasuunnassa siten, että rimojen etäisyys toisistaan on enintään 60 cm.



3/4. Aseta kalikat sisä- ja ulkokulmiin.



3/4. Aseta kalikat sisä- ja ulkokulmiin.



5. Sahaa ensimmäinen paneeli. Asenna 10 mm:n etäisyydelle lattiasta ja katosta.



6. Käytä vesivaakaa, jotta asentaminen alkaa oikein.



7. Liimaa uuden seinän ensimmäinen paneeli Casco superfix- tai PL 400 -liimalla.



8. Levyt on naulattava tai ruuvattava rimoihin kahdesta kohdasta.



9. Naulanreiät voidaan peittää maalaamalla.



10. Ulko- ja sisäkulmissa voidaan käyttää Huntonit-kulmalistoja.



11. Uudet Huntonit-seinäsi ovat valmiit!